



Tappetino bianco plus size modello taglia 44-46 **250,01 €IVA escl**

Manichni donna forti

- 10,39 % 279,00



SPECIFICHE

Marca	Mannequins vitrine
Base	Vetro rondo
Fissaggio	Polpaccio
Colore	Blanc
Rif	man-fem-gra-3927
ID	3927
Termine di consegna	1-5 giorni lavorativi
Categoria	Manichni donna forti
Tipo	Manichini

DETAIL

Caratteristiche:

- Finitura bianco puro: Il colore bianco offre una tela neutra, mettendo in risalto il colore e il design di ogni abito.
- Dimensioni: Idealmente proporzionato per mettere in mostra i capi della taglia 44-46.

DESCRIZIONE

Manichino donna taglia grande astratto bianco opaco, **taglia 44-46**. Con proporzioni realistiche, questo **manichino espositore da vetrina** offre una rappresentazione accurata dell'abbigliamento, celebrando la diversità delle taglie. **Proporzioni realistiche:**

- Lunghezza: 184 cm
- Spalle: 48 cm
- Castello: 110 cm
- Gamba: 87 cm
- Contenuto della confezione: 1 manichino femminile di grandi dimensioni bianco astratto opaco

Tappetino bianco plus size modello taglia 44-46

Manichni donna forti - Foto n° 1



SPECIFICHE

Marca	Mannequins vitrine
Base	Vetro ronda
Fissaggio	Polpaccio
Colore	Blanc
Rif	man-fem-gra-3927
ID	3927
Termine di consegna	1-5 giorni lavorativi
Categoria	Manichni donna forti
Tipo	Manichini

DETAIL

Caratteristiche:

- Finitura bianco puro: Il colore bianco offre una tela neutra, mettendo in risalto il colore e il design di ogni abito.
- Dimensioni: Idealmente proporzionato per mettere in mostra i capi della taglia 44-46.

Tappetino bianco plus size modello taglia 44-46

Manichni donna forti - Foto n° 2



SPECIFICHE

Marca	Mannequins vitrine
Base	Vetro ronda
Fissaggio	Polpaccio
Colore	Blanc
Rif	man-fem-gra-3927
ID	3927
Termine di consegna	1-5 giorni lavorativi
Categoria	Manichni donna forti
Tipo	Manichini

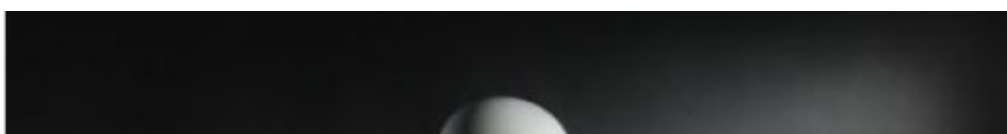
DETAIL

Caratteristiche:

- Finitura bianco puro: Il colore bianco offre una tela neutra, mettendo in risalto il colore e il design di ogni abito.
- Dimensioni: Idealmente proporzionato per mettere in mostra i capi della taglia 44-46.

Tappetino bianco plus size modello taglia 44-46

Manichni donna forti - Foto n° 3





SPECIFICHE

Marca	Mannequins vitrine
Base	Vetro ronda
Fissaggio	Polpaccio
Colore	Blanc
Rif	man-fem-gra-3927
ID	3927
Termine di consegna	1-5 giorni lavorativi
Categoria	Manichni donna forti
Tipo	Manichini

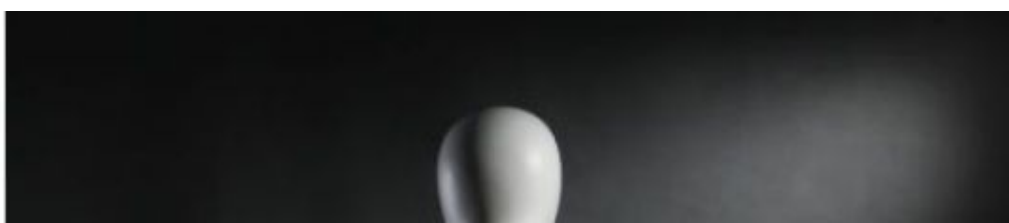
DETAIL

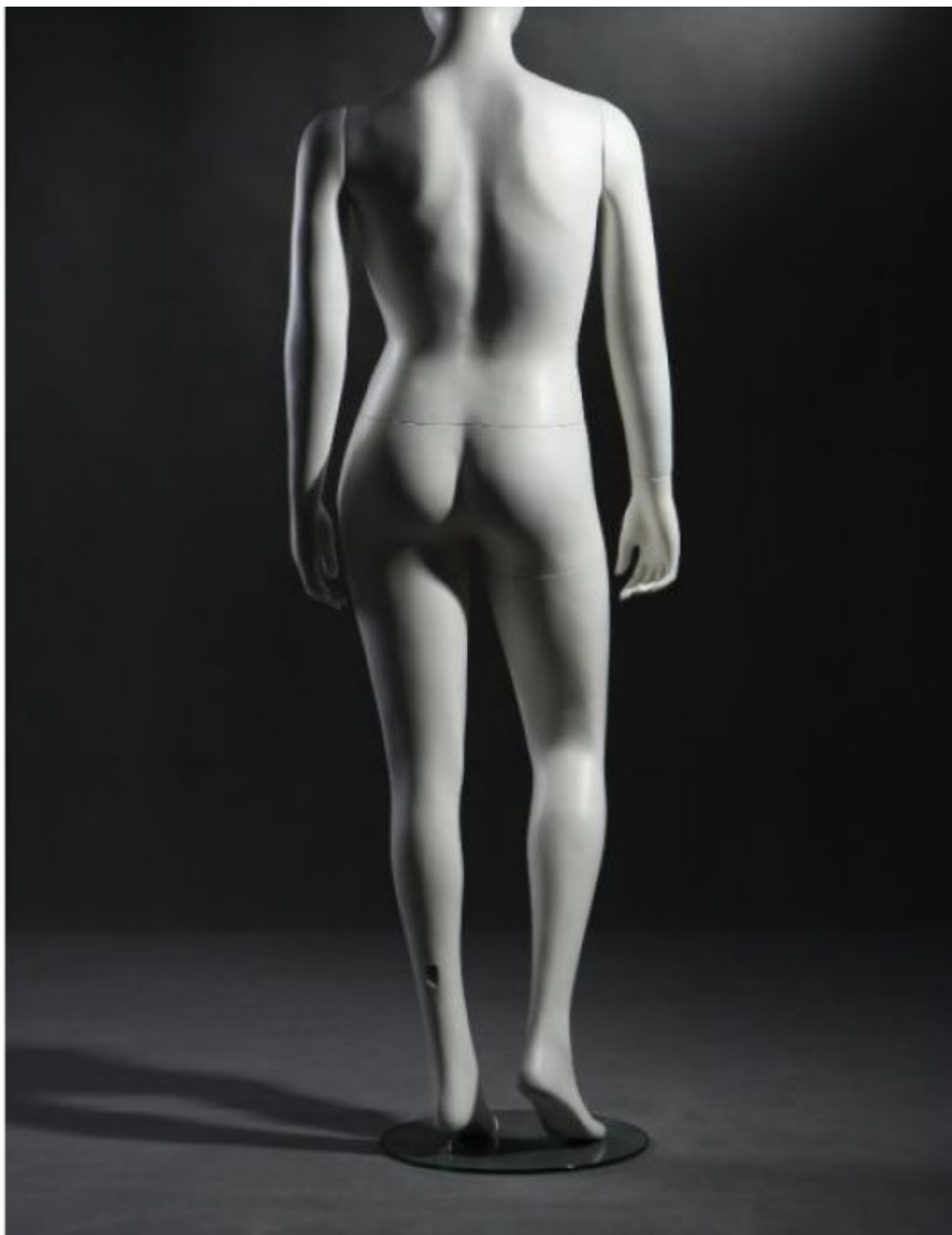
Caratteristiche:

- Finitura bianco puro: Il colore bianco offre una tela neutra, mettendo in risalto il colore e il design di ogni abito.
- Dimensioni: Idealmente proporzionato per mettere in mostra i capi della taglia 44-46.

Tappetino bianco plus size modello taglia 44-46

Manichni donna forti - Foto n° 4





SPECIFICHE

Marca	Mannequins vitrine
Base	Vetro ronda
Fissaggio	Polpaccio
Colore	Blanc
Rif	man-fem-gra-3927
ID	3927
Termine di consegna	1-5 giorni lavorativi
Categoria	Manichni donna forti
Tipo	Manichini

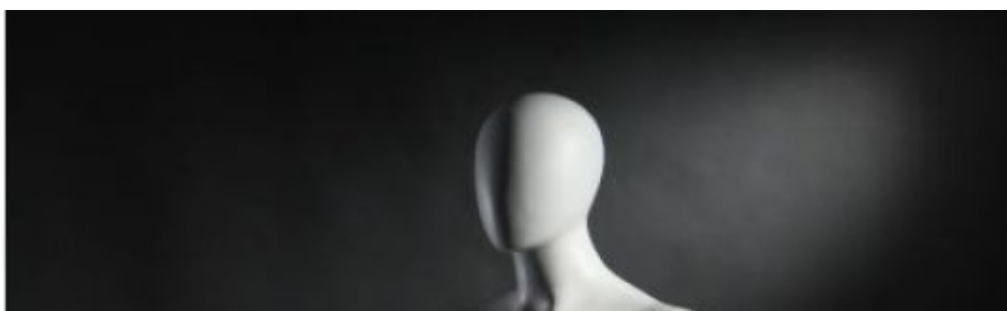
DETAIL

Caratteristiche:

- Finitura bianco puro: Il colore bianco offre una tela neutra, mettendo in risalto il colore e il design di ogni abito.
- Dimensioni: Idealmente proporzionato per mettere in mostra i capi della taglia 44-46.

Tappetino bianco plus size modello taglia 44-46

Manichni donna forti - Foto n° 5





SPECIFICHE

Marca	Mannequins vitrine
Base	Vetro ronda
Fissaggio	Polpaccio
Colore	Blanc
Rif ID	man-fem-gra-3927 3927
Termine di consegna	1-5 giorni lavorativi
Categoria	Manichni donna forti
Tipo	Manichini

DETAIL

Caratteristiche:

- Finitura bianco puro: Il colore bianco offre una tela neutra, mettendo in risalto il colore e il design di ogni abito.
- Dimensioni: Idealmente proporzionato per mettere in mostra i capi della taglia 44-46.

Tappetino bianco plus size modello taglia 44-46

Manichni donna forti - Foto n° 6





SPECIFICHE

Marca	Mannequins vitrine
Base	Vetro ronda
Fissaggio	Polpaccio
Colore	Blanc
Rif	man-fem-gra-3927
ID	3927
Termine di consegna	1-5 giorni lavorativi
Categoria	Manichni donna forti
Tipo	Manichini

DETAIL

Caratteristiche:

- Finitura bianco puro: Il colore bianco offre una tela neutra, mettendo in risalto il colore e il design di ogni abito.
- Dimensioni: Idealmente proporzionato per mettere in mostra i capi della taglia 44-46.